

Glass Cup Warmer



Glass Cup Warmer

Der Tassenwärmer aus Edelstahl mit hochwertigen Weißglas-Elementen macht mit seiner leichten Formensprache eine hervorragende Figur neben allen GIGA-Professional-Modellen.

Auf drei Ablageflächen bietet er viel Platz für insgesamt 100 Espressotassen (Ø 60 mm) oder 60 Kaffeetassen (Ø 80 mm). Die drei modernen Flächenheizungen arbeiten energieeffizient und lautlos, weshalb er sich auch ausgezeichnet für den Einsatz in Büros eignet.

Technische Daten

Ideal für alle GIGA-Professional-Geräte	■
Konstante Wärmeleistung bei ca. 55 °C	■
Vorgewärmte Tassen für den ultimativen Kaffeegenuss	■
Ideale Kapazität für den Professionalbereich	■
Spannung	220 – 240 V, 50/60 Hz
Prüfungen	CE
Leistung	75 W
Fassungsvermögen	60 Kaffeetassen (Ø 80 mm)
(Tassen gestapelt / versetzt)	100 Espressotassen (Ø 60 mm)
Kabellänge	ca. 2 m
Gewicht	15 kg
Maße (B x H x T)	32 x 45 x 32 cm
Artikelnummer	70086

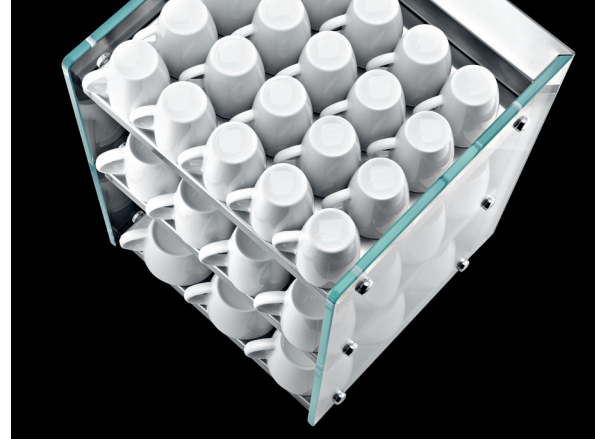


Der Glass Cup Warmer lässt nicht nur funktional keine Wünsche offen, sondern vermag auch mit seiner eleganten und leichten Designsprache zu begeistern. Die drei modernen Heizelemente, welche sich in den Ablageflächen befinden, arbeiten energieeffizient und lautlos. Dadurch eignet sich der Glass Cup Warmer neben Einsatzorten wie Bars, Bistros und Kaffee-Lounges auch ausgezeichnet für den Einsatz in Büros oder Sitzungszimmern.



Hochwertige Materialien

Für diesen Tassenwärmer verwendet JURA ausschliesslich hochwertige Materialien. Er besteht aus gebürstetem Edelstahl und Weißglas-Elementen.



Hohe Kapazität

Der Glass Cup Warmer verfügt über 3 Ablageflächen und bietet somit Platz für 60 Kaffeetassen oder 100 Espressotassen. Optimal für Einsatzorte mit hohem Kaffeekonsum.

JURA Elektroapparate AG
 Kaffeeweltstraße 10
 CH-4626 Niederbuchsiten
 Telefon +41 62 389 82 22
 Fax +41 62 389 83 95
 E-Mail gastro@jura.com
 Internet www.jura.com